

# FAQ GESPAGE

## QUI PEUT IMPRIMER ?

### Tout le monde.

- Les membres de l'UPMC utilisent comme identifiant ceux fournis par l'UPMC (login / mot de passe annuel)
- Les lecteurs extérieurs inscrits à la bibliothèque utilisent leurs identifiants fournis par la bibliothèque (numéro de code-barres / date de naissance)
- Les lecteurs jamais inscrits à l'UPMC ou à la BUPMC se créent un compte en ligne avec les identifiants de leur choix sur la page d'accueil du service : "Créer un nouveau compte".



Select your language: Français ▼

<b>Connexion</b>	<b>Créer un nouveau compte</b>
Identifiant: <input type="text"/>	Pour enregistrer un compte, cliquez ici.
Mot de passe: <input type="password"/>	
<input type="button" value="Connexion"/>	



Pour se créer un compte, la personne remplit le formulaire suivant :

**Créer un nouveau compte**

Vous devez accepter nos conditions et saisir des informations valides pour enregistrer un compte.

Nom de login:

Votre email:

Mot de passe:  min 6

Re-saisir mot de passe:  min 6

Votre nom:

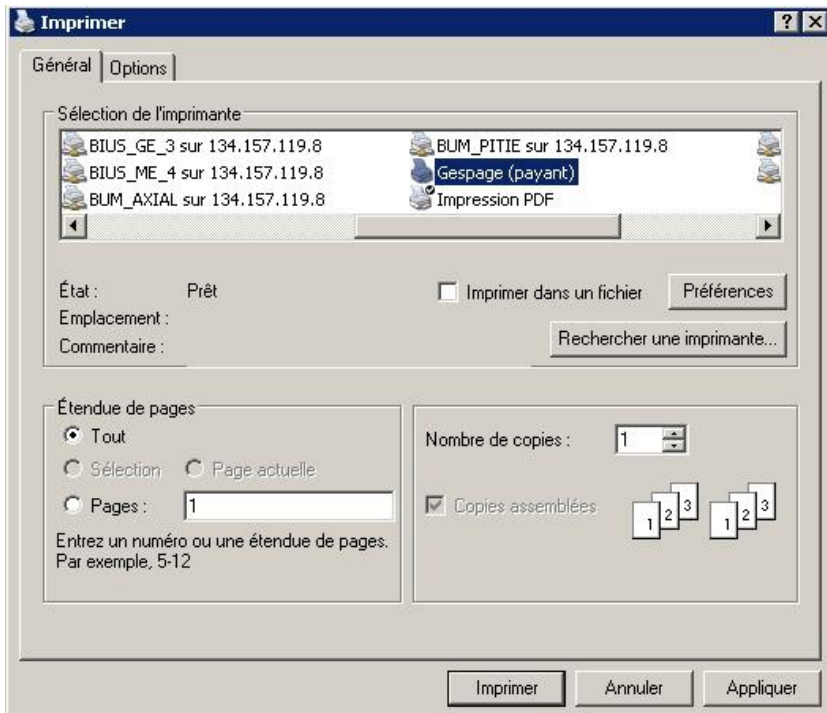
J'accepte les conditions.  
[Lire les conditions.](#)

Copyright © 2013 Electronic Purse Sweden AB (Ver: 3.0.0.01)

## COMMENT LANCER UNE IMPRESSION ?

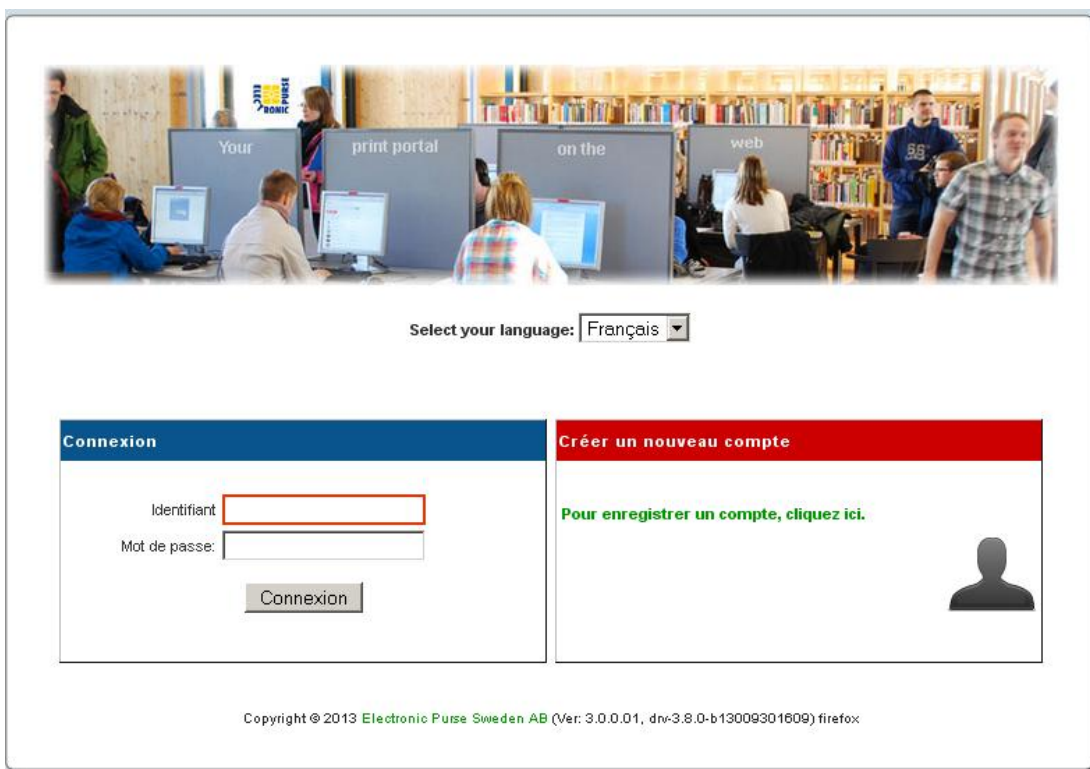
- Depuis les postes publics dans les salles de lecture ou les salles de l'UTES.

L'impression se fait de manière classique (Fichier > imprimer ou icône d'impression selon l'application) : il faut choisir l'imprimante nommée "Gespape (payant)".

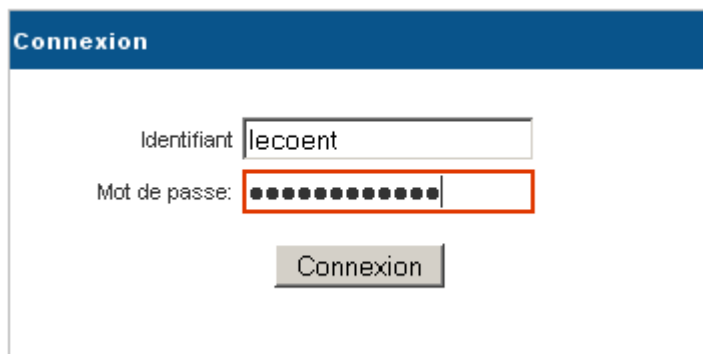


- Depuis n'importe quel poste, tablettes, etc., en réseau (filaire ou wifi), à n'importe quel endroit.

Il faut se connecter à partir de son navigateur à la page d'accès du service : <https://impression.upmc.fr/>,



s'identifier (ou se créer un compte selon son statut) :



Connexion

Identifiant: lecoent

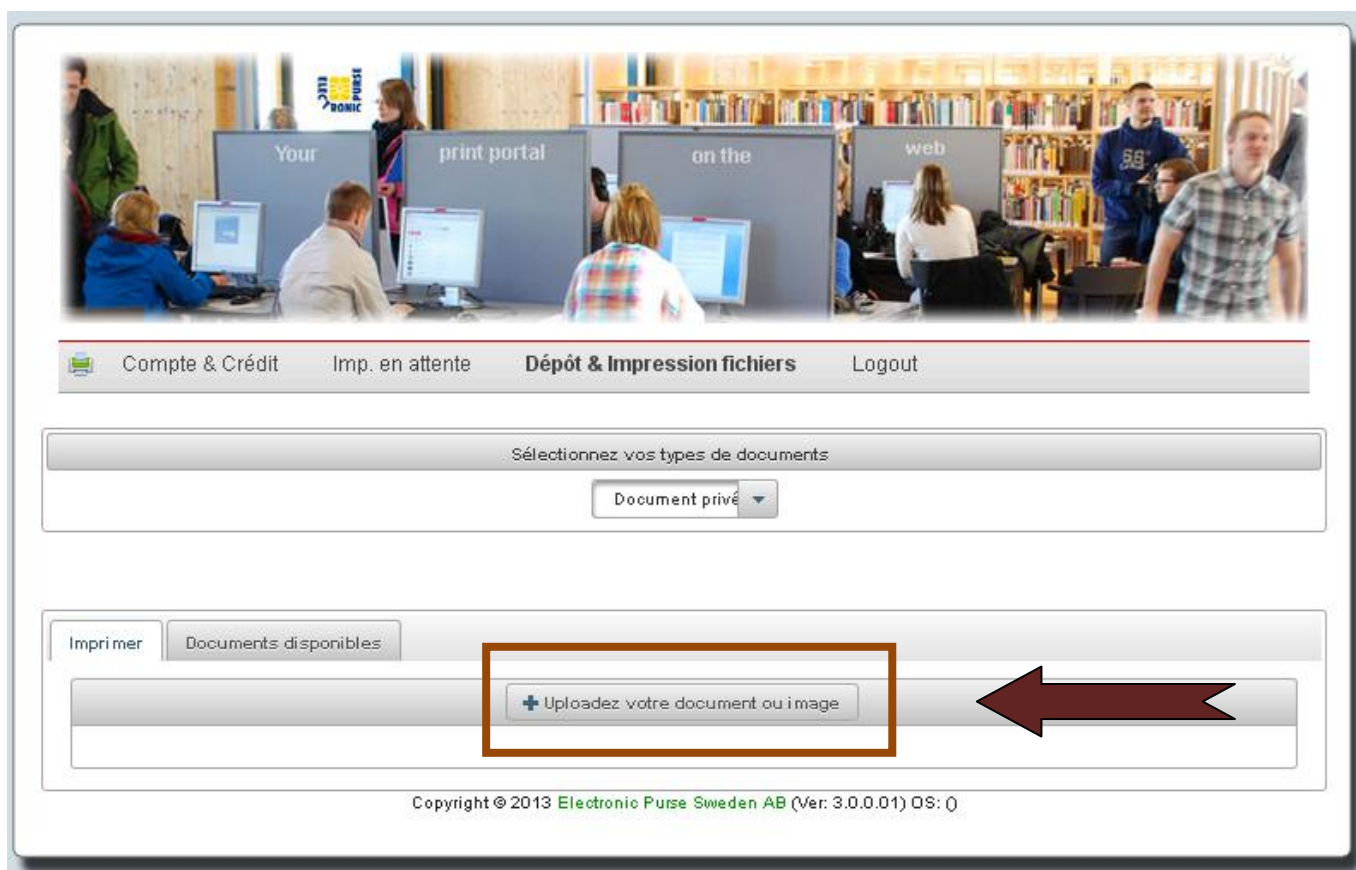
Mot de passe: [masqué]

Connexion

S'affiche alors la page de "Dépôt et impression fichiers", à partir de laquelle on peut télécharger des fichiers pour les imprimer.

**NB : les fichiers restent accessibles sur le serveur 72h avant d'être automatiquement supprimés.**

Il faut ensuite cliquer sur "uploadez votre document ou image" :



Compte & Crédit   Imp. en attente   **Dépôt & Impression fichiers**   Logout

Sélectionnez vos types de documents

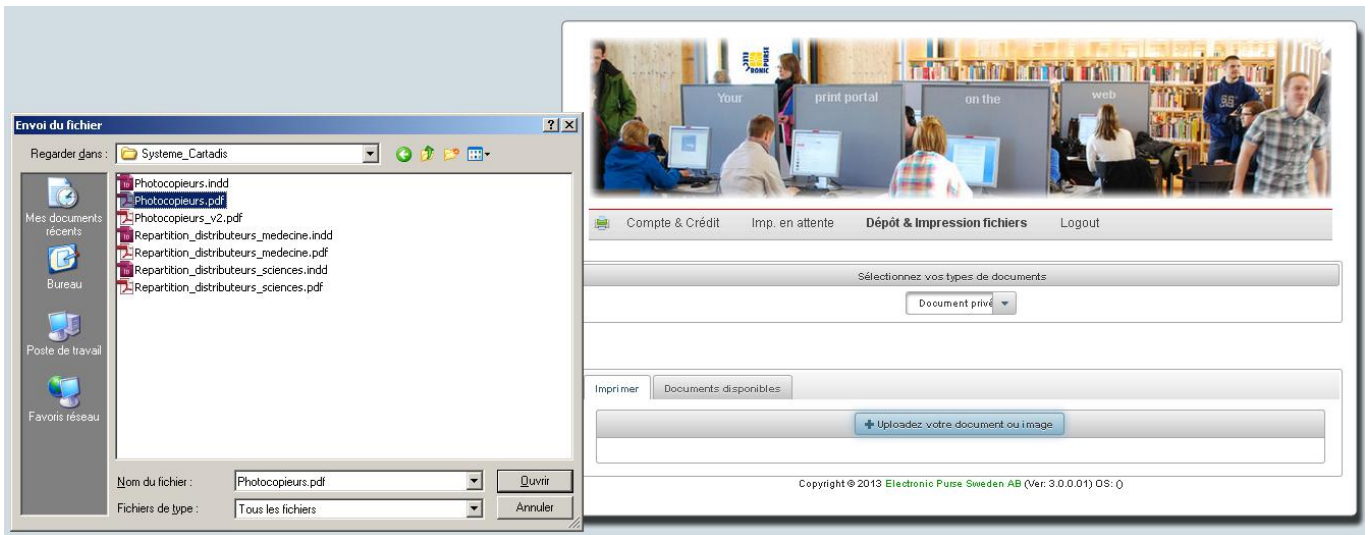
Document privé

Imprimer   Documents disponibles

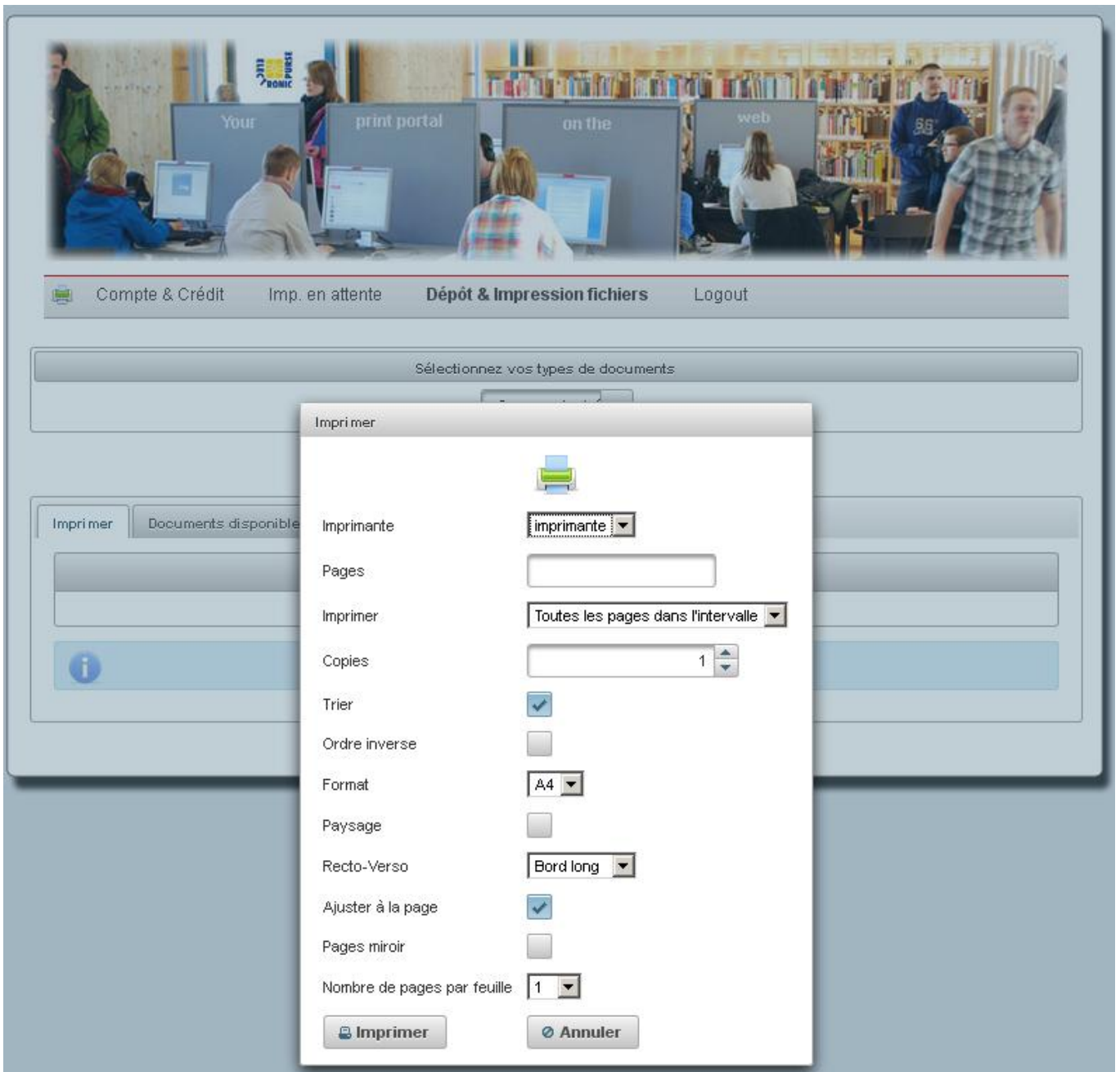
**+ Uploadez votre document ou image**

Copyright © 2013 Electronic Purse Sweden AB (Ver: 3.0.0.01) OS: 0

Le système ouvre alors le gestionnaire de fichier de votre appareil pour vous permettre de télécharger : choisissez le fichier et cliquer sur "ouvrir".



Le fichier est charg  et le syst me ouvre une bo te de dialogue pour choisir les param tres de l'impression (recto-verso, etc.)

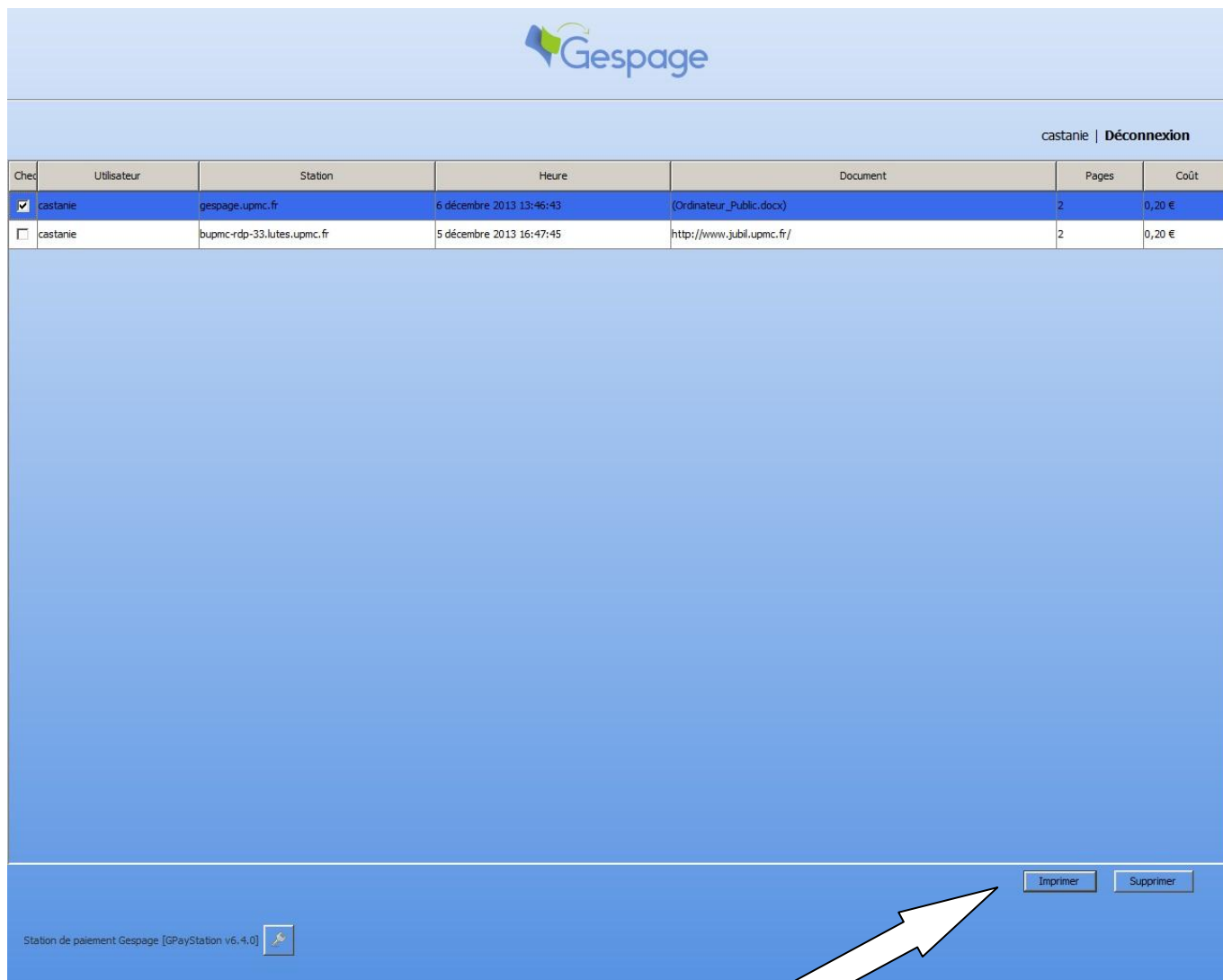








Il lui suffit alors de cocher la ligne pour sélectionner :



The screenshot shows the Gespage interface. At the top, the Gespage logo is visible. Below it, the user name 'castanie' and the option 'Déconnexion' are shown. A table with the following columns is displayed: 'Cocher', 'Utilisateur', 'Station', 'Heure', 'Document', 'Pages', and 'Coût'. The table contains two rows. The first row is selected, indicated by a checked checkbox and a blue background. The second row has an unchecked checkbox. At the bottom right of the interface, there are two buttons: 'Imprimer' and 'Supprimer'. A white arrow points to the 'Imprimer' button.

Cocher	Utilisateur	Station	Heure	Document	Pages	Coût
<input checked="" type="checkbox"/>	castanie	gespage.upmc.fr	6 décembre 2013 13:46:43	(Ordinateur_Public.docx)	2	0,20 €
<input type="checkbox"/>	castanie	bupmc-rdp-33.lutes.upmc.fr	5 décembre 2013 16:47:45	http://www.jubil.upmc.fr/	2	0,20 €

Station de paiement Gespage [GPayStation v6.4.0]

Imprimer Supprimer

puis de cliquer sur "Imprimer"

Apparaît alors un écran qui demande l'insertion de la carte sur le copieur dans le boîtier Cartadis.

Chex	Utilisateur	Station	Heure	Document	Pages	Coût
<input checked="" type="checkbox"/>	castanie	gespage.upmc.fr	6 décembre 2013 13:46:43	(Ordinateur_Public.docx)	2	0,20 €
<input type="checkbox"/>	castanie	bupmc-rdp-33.lutes.upmc.fr	5 décembre 2013 16:47:45	http://www.jubil.upmc.fr/	2	0,20 €

Nom du document : (Ordinateur\_Public.docx)  
Imprimante : gespage.upmc.fr/imprimante  
Station d'origine : gespage.upmc.fr  
Date/Heure d'émission : 6 décembre 2013 13:46:43  
Nom de login : castanie  
Nombre de pages : 2  
Format : A4  
Prix : 0,20 €

**Insérez votre carte**

Ann...

Imprimer Supprimer

Il faut valider l'impression :

Chex	Utilisateur	Station	Heure	Document	Pages	Coût
<input checked="" type="checkbox"/>	castanie	gespage.upmc.fr	6 décembre 2013 13:46:43	(Ordinateur_Public.docx)	2	0,20 €
<input type="checkbox"/>	castanie	bupmc-rdp-33.lutes.upmc.fr	5 décembre 2013 16:47:45	http://www.jubil.upmc.fr/	2	0,20 €

Nom du document : (Ordinateur\_Public.docx)  
Imprimante : gespage.upmc.fr/imprimante  
Station d'origine : gespage.upmc.fr  
Date/Heure d'émission : 6 décembre 2013 13:46:43  
Nom de login : castanie  
Nombre de pages : 2  
Format : A4  
Prix : 0,20 €

Valeur sur la carte : 3,30 €  
Valeur après paiement : 3,10 €

Val... Ann...

Imprimer Supprimer

L'impression est alors lancée.



## QUEL TYPE DE DOCUMENT PEUT ÊTRE IMPRIMÉ ?

Type de document	Description
PDF	
Microsoft Office	Word, PowerPoint et Excel (doc, docx, ppt, pptx, xls, xlsx)
OpenOffice, LibreOffice	Writer, Impress et Calc (odt, odp, ods)
Autres	.txt, .rtf, .xps